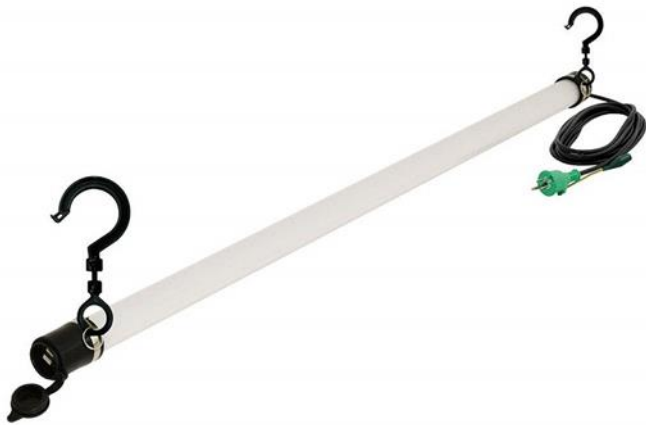


# ~RENTAL CATALOGUE~

## 照明機器

※表記の金額は全て税別価格です。



詳細はWEBでもOK!

ビーエッチ

検索



ビーエッチ株式会社

〒984-0015 宮城県仙台市若林区卸町2-11-9 TEL 022-236-0050 FAX 022-236-0070  
MAIL oroshimachi@bh-net.co.jp

# PARライト

※記載の金額は全て税別表記となります。予めご了承いただきますようお願い申し上げます。

## PARライト

### PAR-56ライト/300W & 500W



1日2,000  
2日2,500  
3日3,000  
4日3,250  
5日3,500  
6日3,750  
7日4,000  
その後+170  
30日8,000

### PAR-64LPGライト/500W



1日3,000  
2日3,750  
3日4,500  
4日4,875  
5日5,250  
6日5,625  
7日6,000  
その後+260  
30日12,000

### PAR-64SPGライト/500W



1日3,000  
2日3,750  
3日4,500  
4日4,875  
5日5,250  
6日5,625  
7日6,000  
その後+260  
30日12,000

## 照明用スタンド

### クランク式ハイスタンド



1日1,500  
2日1,875  
3日2,250  
4日2,438  
5日2,625  
6日2,813  
7日3,000  
その後+130  
30日6,000

### AVENGER/a416jm



1日2,000  
2日2,500  
3日3,000  
4日3,250  
5日3,500  
6日3,750  
7日4,000  
その後+170  
30日8,000

クロームスチール製の3段2ライザースタンド  
パイプ径はφ35、30、25mm  
脚部は20×20mm  
PARライトが最大4発取付可能

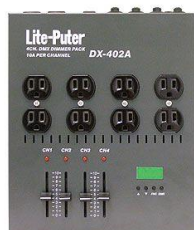
### E-LITEES-FB フロアベース



1日500  
2日625  
3日750  
4日813  
5日875  
6日938  
7日1,000  
その後+50  
30日2,000

PARライト・カラーチェンジャー用  
床置フロアベースです。  
サイズ:1辺200mm  
重量:1kg

## ライトピューター



1日3,000  
2日3,750  
3日4,500  
4日4,875  
5日5,250  
6日5,625  
7日6,000  
その後+260  
30日12,000

型番:DX-402A  
サイズ:W220×D750×H260mm  
重量:3kg  
電源:AC100-120V(45-63Hz)、単相2線  
1500W×2、(ch1・2、ch3・4組別)  
使用上限3000W  
出力:最大10A/各ch(4ch出力)  
DMX対応  
DMX入力:XLR3ピンオス×1  
DMX出力:XLR3ピンメス×1  
4フェーダーで調光が可能

入力電源は15Aを2系統、各2chずつの出力で合計4chの制御が可能な調光ユニットです。  
本体搭載のフェーダーで調光制御も手軽に行うことができます。  
DMX規格に対応しており、DMXコントローラで遠隔操作も可能です。

※注意:ご使用後の電球はとても熱くなり火傷の恐れがある為、素手で触れないで下さい。

# スポットライト・パイプライト

※記載の金額は全て税別表記となります。予めご了承いただきますようお願い申し上げます。

## フォロースポットライト/1000W



1日7,500  
2日9,375  
3日11,250  
4日12,188  
5日13,125  
6日14,063  
7日15,000  
その後+650  
30日30,000

型番:AL-QP6-2M-3

付属品:カラーチェンジャー、三脚

サイズ:W301×H225×D577mm

重量:11.8kg

ダボ径:φ17

コード:2PNCT 2mm×3芯×5m(中間スイッチ付)

※平行コンセント使用可

AL-C-20P レンズ 平凸レンズ D=177(第1レンズ)

平凸レンズ D=152(第2レンズ)

## Qスポットライト/500W



1日3,200  
2日4,000  
3日4,800  
4日5,200  
5日5,600  
6日6,000  
7日6,400  
その後+280  
30日12,800

型番:0.5KQS-II

付属品:バーンドアー フィルターホルダー

サイズ:W260×D230×H330mm

重量:3.8kg

構造:高張力鉄板

レンズ:直径150mm 焦点距離100mm

フレネルレンズ

電球:GSR5-30 ハロゲンランプ

## LEDパイプライト防雨型(100V/200V兼用)



1~3日2,000  
4日2,167  
5日2,333  
6日2,500  
7日2,667  
その後+120  
30日5,333

コンセントを繋ぐだけで使用可能

割れにくいポリカーボネート製で、防雨型の為、屋外での使用も安心です。

吊り下げ用フックがついていますので、テントフレームに吊り下げてのご利用や仮施設や夜間作業での照明にもオススメです。



サイズ:φ51×L1310mm

重量:1.7kg

タイプ:屋外型、防雨構造

消費電力:(100V)18.2W/(200V)19.6W

全光束:1430lm

入力:100V/200V兼用

色温度(K):6000

照度(Lx):(1m)372

電線仕様:VCTF 1.25×3芯

使用环境温度(°C):-20~40

LED寿命(時間):約40000

照射角:120度

明るさ:直管蛍光灯40W同等の明るさ

仕様:スイッチ無

※注意:ご使用後の電球はとても熱くなり火傷の恐れがある為、素手で触れないで下さい。

# LEDカラー投光器・ストリップライト etc

※記載の金額は全て税別表記となります。予めご了承いただきますようお願い申し上げます。

## LEDカラー投光器/200W



1～15日8,000  
16～22日10,450  
23～30日13,250  
その後+180

サイズ: W320×D80×H350mm

重量: 約5.8kg

定格電圧: AC85-265V

電力: 200W

防水性能: IP65

ボディ: アルミダイキャスト製

カラー: 4モード・16色

赤、緑、青、白4原色を利用して

全16種類の色調を表現可能

別途金具を取り付けることで照明用スタンドでの使用も可能です。

## 12灯式ストリップライト/100W



1日6,000  
2日7,500  
3日9,000  
4日9,750  
5日10,500  
6日11,250  
7日12,000  
その後+520  
30日24,000

サイズ: W1880×D150×H200mm

電源: 100W(E26)×12灯

3回路、キャプタイヤコード(平行プラグ)3本付

カラーフィルター: 赤・緑・青3色×4組

ランプ平均寿命: 約1000時間

## ストロボフラッシュ



60W/S用  
1日3,500  
2日4,375  
3日5,250  
4日5,688  
5日6,125  
6日6,563  
7日7,000  
その後+300  
30日14,000

型番: D94-7258

60W/S×1灯フラッシュランプ

重量: 0.9kg

鋼板塗装/アルミ電解

ランプ平均寿命: 50000回



250W/S用  
1日8,000  
2日10,000  
3日12,000  
4日13,000  
5日14,000  
6日15,000  
7日16,000  
その後+700  
30日32,000

型番: D94-7261

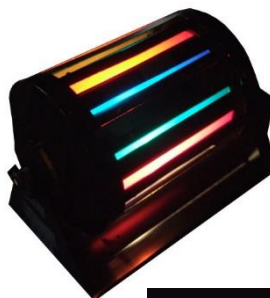
250W/S×1灯フラッシュランプ

重量: 3.6kg

鋼板チヂミ塗装/アルミ電解

ランプ平均寿命: 50000回

## オーロラマシン/500W



1日15,000  
2日18,750  
3日22,500  
4日24,375  
5日26,250  
6日28,125  
7日30,000  
その後+1,300  
30日60,000



型番: DSE-11072

重量: 8.0kg

電球: 500W(E11)ハロゲン球・クリア

回転数: 0～30回/分

キャプタイヤコード(平行プラグ) 1m付

リモコンボックスなし

カラーフィルター: 5色付

ランプ平均寿命: 約2000時間

※注意: ご使用後の電球はとても熱くなり火傷の恐れがある為、素手で触れないで下さい。



# 投光器

※記載の金額は全て税別表記となります。予めご了承いただきますようお願い申し上げます。

## 白熱投光器/500W



防雨型  
電源コード30cm

1日1,000  
2日1,250  
3日1,500  
4日1,625  
5日1,750  
6日1,875  
7日2,000  
その後+90  
30日4,000

## ハロゲン投光器/300W



耐傾斜設計  
電源コード5m

1日1,200  
2日1,500  
3日1,800  
4日1,950  
5日2,100  
6日2,250  
7日2,400  
その後+100  
30日4,800

## LEDフラットライト/防雨型



1日2,000  
2日2,500  
3日3,000  
4日3,250  
5日3,500  
6日3,750  
7日4,000  
その後+170  
30日8,000

型式:LEN-F30D-SL-50K(屋白色)  
サイズ:W196×D84×H253mm  
重量:2.5kg  
電線:VCT0.75mm×3芯×3m  
入力プラグ:ポッキングプラグ  
(2芯3芯兼用プラグ)  
消費電力:100V:32W、200V:31W  
定格光束:4500Lm

## 投光器用三脚

KS-900T  
(高さ1020~2000mm)

KS-1000  
(高さ1420~2200mm)



1日1,000  
2日1,250  
3日1,500  
4日1,625  
5日1,750  
6日1,875  
7日2,000  
その後+90  
30日4,000

1日1,200  
2日1,500  
3日1,800  
4日1,950  
5日2,100  
6日2,250  
7日2,400  
その後+100  
30日4,800

## バルーン投光器/400W (発電機搭載型)



1~2日15,000  
3日18,000  
4日19,500  
5日21,000  
6日22,500  
7日24,000  
その後+1,040  
30日48,000

サイズ:W1150×D1010×H2630mm  
ランプ:メタルハライド400W×1灯  
連続運転可能時間:約7時間  
燃料タンク容量:2.5L  
使用燃料:ガソリン

バルーン投光器燃料について  
イベント:満タン分ご請求  
レンタル:満タンお渡し、満タン返し  
(不足があった場合、ご返却時お支払い又はご請求)

## バルーン投光器/1000W (発電機搭載型)



1~2日20,000  
※取り寄せ料別途

RN  
サイズ(格納時):W1040×D800×H1740mm  
乾燥重量:254.0kg  
最大照明高:H4460mm  
ランプ:メタルハライド1000W×1灯  
連続運転可能時間:約17~20時間  
燃料タンク容量:15L  
使用燃料:軽油

## 4灯式投光器 (発電機搭載型)



操作時

格納時

1~2日18,000  
※取り寄せ料別途

RN  
サイズ(操作時):W800×D1040×H4160mm  
サイズ(格納時):W800×D1040×H1700mm  
乾燥重量:296.0kg  
最大照明高:H4715mm  
ランプ:メタルハライド400W×4灯  
連続運転可能時間:約16.5~19時間  
燃料タンク容量:15L  
使用燃料:軽油

※注意:ご使用後の電球はとても熱くなり火傷の恐れがある為、素手で触れないで下さい。

# アームスポットライト・その他照明機器

※記載の金額は全て税別表記となります。予めご了承いただきますようお願い申し上げます。

## アーム付きスポットライト/ LED・レフ球



1日1,200  
2日1,500  
3日1,800  
4日1,950  
5日2,100  
6日2,250  
7日2,400  
その後+100  
30日4,800

サイズ:W70×D110×H470mm  
アーム部:L300mm/重量:0.8kg  
コード:1.8m(中間スイッチ付)  
クリップ:15~35mm迄  
電球2種よりお選びください  
①ダイクロハロゲンランプ50W  
②LEDハロゲンランプ4.6W

## LEDアームスポットライト



1~3日2,250  
4~7日3,000  
その後+100  
30日5,300  
※取り寄せ送料別途

WD

サイズ:W160×D200×H600mm  
電球:100W相当

## 一体型LEDアームライト



1~3日1,500  
4日1,625  
5日1,750  
6日1,875  
7日2,000  
その後+90  
30日4,000

サイズ:W110×D183×H481mm  
アーム部:L300mm  
重量:2.75kg  
コード:1.2m(中間スイッチ付)  
防水性能:IP66  
※電源コード式の商品です  
(コンセントはついておりません)

## プラグタイプ/90W



1日1,500  
2日1,875  
3日2,250  
4日2,438  
5日2,625  
6日2,813  
7日3,000  
その後+130  
30日6,000

90w(E11)x1灯  
マルチレイアHE・クリア  
アルミダイキャスト塗装  
重量:1.1kg

## フレームライトDBOV2(B/S/C)



1日3,000  
2日3,750  
3日4,500  
4日4,875  
5日5,250  
6日5,625  
7日6,000  
その後+260  
30日12,000

炎サイズW225×H490mm  
重量:2.6kg  
交換球:SLBL/SLOR  
付属品:青ランプ×1、橙ランプ×3、  
3脚(7.5cm/26.5cm)

## 電気スタンド



1日400  
2日500  
3日600  
4日650  
5日700  
6日750  
7日800  
その後+30  
30日1,600

※型番のご指定不可

※注意:ご使用後の電球はとても熱くなり火傷の恐れがある為、素手で触れないで下さい。